

Verbindliche Anmeldung

Hiermit melde ich mich verbindlich zu folgendem/n Kurs/en an:

- Kurs **00317 „Kein Mensch steigt zweimal in denselben Fluss“**
Fr. 22.03.2024–So. 24.03.2024
- 00318 „Wege entstehen, wenn Füße sie gehen“**
Fr. 21.06.2024–So. 23.06.2024
- 00319 „Lebens(t)räume entdecken und verstehen“**
Fr. 15.11.2024–So. 17.11.2024

Gebühr **je 350,00 €**

Vorname _____

Nachname _____

Straße _____

PLZ / Ort _____

Telefon _____

Mobil _____

E-Mail _____

Geb.-Dat. _____

normale Kost vegetarisch vegan

Der Veröffentlichung meiner Adresse auf der Teilnehmendenliste stimme ich zu.

Weitere Hinweise

Datum _____ Unterschrift _____

Kurs-Nr.: **00319** Lebens(t)räume entdecken und verstehen

Autobiographisches Schreiben im Kloster Gerleve

Das Kloster Gerleve ist ein geeigneter spiritueller Ort, an dem wir uns bewusst machen können, woher wir kommen, wo wir gerade stehen und was unsere Wünsche für die Zukunft sind.

Gerleve bietet als Umfeld Abgeschiedenheit und Stille, sich auf diesen kreativen Prozess entspannt einzulassen.

Arbeit an der eigenen Biographie führt dazu, sich selbst und ebenso andere Menschen besser zu verstehen. Die eigene Innenwelt können wir in Beziehung zur Außenwelt setzen.

Lebensträume gehen einher mit unseren Lebensräumen, die wir in der Vergangenheit durchschritten haben und in der Gegenwart als Weg weiter ausführen.

Mit verschiedenen kreativen Methoden werden wir Erinnerungen aus dem eigenen Leben nutzen und diese als Ausgangspunkt für das Schreiben nehmen.

Dieser Kurs stellt Ihnen Methoden zur Verfügung, Kenntnisse (Skills) für die eigene Biographiearbeit zu erwerben.

Dabei gilt es, den eigenen Prozess wahrzunehmen. Nicht das Produkt ist entscheidend, sondern der persönliche Prozess, die eigene Biographie zu gestalten.

Bitte Schreibzeug und Malblock mitbringen.

An- und Abreise erfolgen individuell. Kostenlose Parkplätze sind am Kloster vorhanden.

Wir empfehlen den Abschluss einer privaten Reiserücktrittsversicherung.

Fr. 15.11.2024

16:00 Uhr
bis

So. 17.11.2024

14:00 Uhr

Seminargebühr

350,00 €
inkl. 2 Ü im EZ mit VP
und Kursteilnahme

Frühbucherrabatt:
5% bis zum
31. August 2024

Leitung

Sandra Kamutzki

Referent

Peter Wevelsiep

Teilnehmende

max. 10

Veranstaltungsort

Benediktinerabtei Gerleve,
Jugendbildungsstätte Haus
St. Benedikt
Gerleve 1
48727 Billerbeck

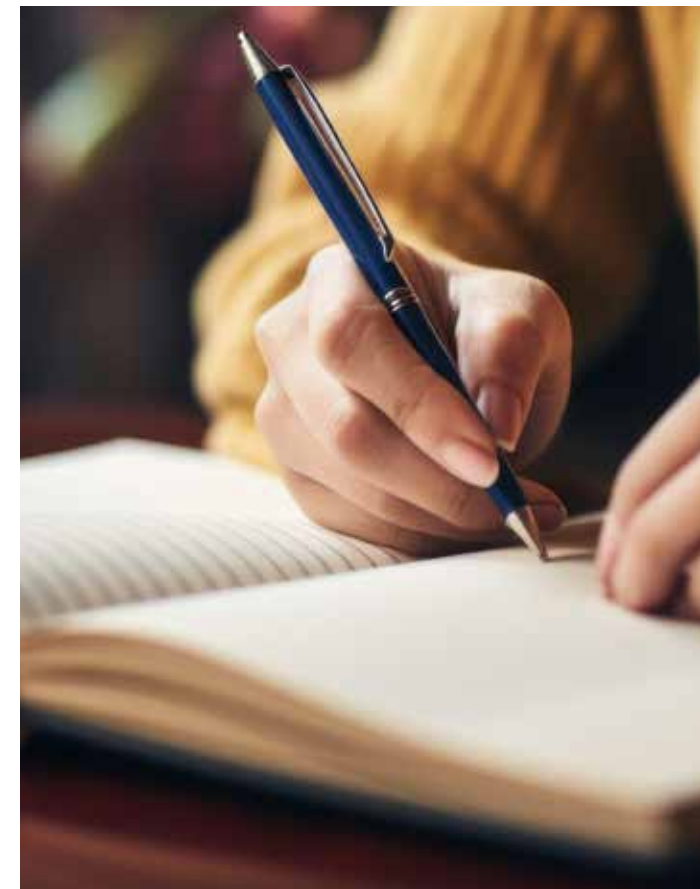
Stornogeühren bis 90 Tage vor Beginn keine, bis 60 Tage 30%, bis 14 Tage 80%, danach 100%

eEFB Ev. Erwachsenen- und
Familienbildung
Westfalen und Lippe e. V.
Ev. Erwachsenenbildung
im Kirchenkreis Iserlohn

Evangelischer
Kirchenkreis
Iserlohn

Schreiben im Kloster

Kreatives, biographisches und autobiographisches Schreiben



März – Juni – November 2024
Freitag bis Sonntag

Kurs-Nr.: 00317 „Kein Mensch steigt zweimal in denselben Fluss“

Kreatives Schreiben in Aktion

Ein Mensch steigt nicht zweimal in denselben Fluss. Vielleicht haben Sie diesen Gedanken schon einmal gehört und gelesen. Der griechische Philosoph Heraklit hat diesen Satz einst geschrieben. Fluss und Mensch sind in Bewegung – wie auch das kreative Schreiben.

Wir treffen uns in der wohlthuenden Atmosphäre des Klosters Vinnenberg. Mit seinen sinnlich eingerichteten Räumen bildet es den Mittelpunkt unserer Veranstaltung für unsere Schreibübungen.

Das kreative Schreiben ist eine Methode, um in den Schreibfluss zu kommen, indem unsere Gedanken und Vorstellungen mit Worten und Texten in ein sinnvolles Ganzes eingebunden werden. Diese Methode wird vorgestellt, erläutert und durch vielfältige Übungen erlernt.

Im Zusammensein mit der Gruppe ist es interessant, der eigenen Kreativität auf die Spur zu kommen und mit anderen zu teilen.

Das Wochenende bietet uns die Möglichkeit, neue Entdeckungen über sich selbst und andere zu machen.

Im Prozess des Schreibens kann das Zeichnen von Bildern zur Anwendung kommen, um das Kreative Schreiben in Bild und Wort zu gestalten.

Bitte Schreibzeug und Malblock mitbringen.

Die Seminargebühr inkludiert zwei Übernachtungen im Einzelzimmer, Vollverpflegung und Kursteilnahme.

An- und Abreise erfolgen individuell. Kostenlose Parkplätze sind vorhanden.

Wir empfehlen den Abschluss einer privaten Reiserücktrittsversicherung.

Kurs-Nr.: 00318 „Wege entstehen, wenn Füße sie gehen“

Biographisches Schreiben im Kloster Bestwig

Biographisches Schreiben ist populärer denn je. Arbeit an der eigenen Biographie führt dazu, sich selbst und andere Menschen besser zu verstehen. Den Weg können wir nur selbständig gehen in der Begegnung mit unseren Mitmenschen.

Das Kloster Bestwig ist ein geeigneter spiritueller Ort, an dem wir uns bewusst machen können, woher wir kommen, wo wir gerade sind und was wir in Zukunft machen möchten.

Dieser Kurs möchte Ihnen das nötige Werkzeug vermitteln, mit sich ins Gespräch zu kommen. Biographiearbeit führt zu einem besseren Verständnis der eigenen Vergangenheit und Gegenwart, ebenso stärkt sie das Einfühlungsvermögen.

Abgeschiedenheit und Ruhe begleiten uns an diesen Tagen. Die klösterliche Atmosphäre ermöglicht es, zu sich zu kommen und mit kreativen Methoden Texte zu erarbeiten, die unser Leben widerspiegeln. Kreatives Schreiben ist eine bekannte Methode sich in Worten und Sätzen auszudrücken. „Mache dich selbst zum Projekt, indem du mit dir in einen kreativen Prozess kommst“, um mit Phantasie angeregt die eigene Kreativität zu fördern.

Bitte Schreibzeug und Malblock mitbringen.

Die Kursgebühr inkludiert zwei Übernachtungen im Einzelzimmer, Vollverpflegung und Seminarteilnahme.

An- und Abreise erfolgen individuell. Kostenlose Parkplätze sind am Kloster vorhanden.

Wir empfehlen den Abschluss einer privaten Reiserücktrittsversicherung.

Fr. 22.03.2024

16:00 Uhr
bis

So. 24.03.2024

14:00 Uhr

Seminargebühr

350,00 €
inkl. 2 Ü im EZ mit VP
und Kursteilnahme

Frühbucherrabatt:
5% bis zum
31. Januar 2024

Leitung

Sandra Kamutzki

Referent

Peter Wevelsiep

Teilnehmende

max. 10

Veranstaltungsort

Kloster Vinnenberg
Beverstrang 37
48231 Warendorf

Fr. 21.06.2024

16:00 Uhr
bis

So. 23.06.2024

14:00 Uhr

Seminargebühr

350,00 €
inkl. 2 Ü im EZ mit VP
und Kursteilnahme

Frühbucherrabatt:
5% bis zum
31. März 2024

Leitung

Sandra Kamutzki

Referent

Peter Wevelsiep

Teilnehmende

max. 10

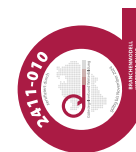
Veranstaltungsort

Kloster Bestwig
Bergkloster 1
59909 Bestwig

Stornogebühren bis 90 Tage vor Beginn keine, bis 60 Tage 30%, bis 14 Tage 80%, danach 100%

Stornogebühren bis 90 Tage vor Beginn keine, bis 60 Tage 30%, bis 14 Tage 80%, danach 100%

Anmeldung bitte abtrennen und in einen Fensterbriefumschlag stecken



Ev. Erwachsenenbildungswerk
Westfalen und Lippe
Regionalstelle
Ev. Erwachsenenbildung im
Kirchenkreis Iserlohn

**Evangelische Erwachsenenbildung
im Kirchenkreis Iserlohn
Piepenstockstr. 21
58636 Iserlohn**