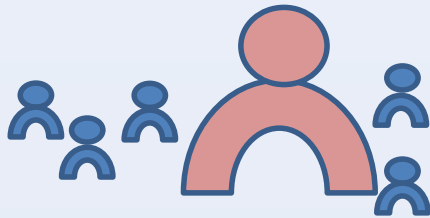


# Schulungsumfang

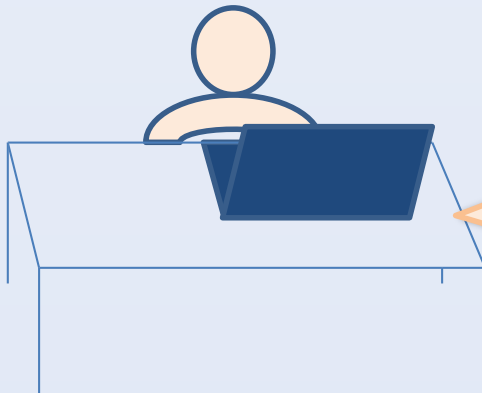


Sie arbeiten mit Kindern/Jugendlichen oder mit pflegebedürftigen, psychisch und/oder physisch beeinträchtigten Menschen?

Dann melden Sie sich bitte an den Schulungen **mit pädagogischen Bezug** an

Welchen Unterschied macht es, ob ich die Schulung mit oder ohne pädagogischen Bezug besuche?

Es gibt in sofern keine inhaltliche Differenzierung. Jedoch können wir die von uns und Ihnen erbrachten Praxisbeispiele auf Ihre berufliche Situation besser abstimmen. So erzielen wir gemeinsam für jede teilnehmende Person einen individuellen praxisnahen Bezug.



Sie arbeiten in der Verwaltung oder Führen eine administrative Tätigkeit aus?

Dann melden Sie sich bitte an den Schulungen **ohne pädagogischen Bezug** an

Variante 1:

Modul 1 mit 8 Std.  
Modul 2 mit 8 Std.

Variante 2:

Modul 1 Teil 1 mit 4 Std.  
Modul 1 Teil 2 mit 4 Std.

Modul 2 Teil 1 mit 4 Std.  
Modul 2 Teil 2 mit 4 Std.



Aufbaumodul nur für Mitarbeitende in Leitungsverantwortung

Variante 1:

Aufbaumodul mit 6 Std.

Variante 2:

Aufbaumodul Teil 1 mit 3 Std.  
Aufbaumodul Teil 2 mit 3 Std.

# Schulungsinhalte

**Modul 1** >> **8 Std.**

- 1. Nähe und Distanz
- 2. Begriffsdefinition
- 3. Zahlen und Fakten
- 4. Täterstrategien

Teil 1  
↓  
4 Std.

- 5. Grundlagen der Intervention
- 6. Hilfe zur Selbsthilfe
- 7. Hilfe für Betroffene
- 8. Grundlagen Recht
- 9. Grundlagen der Prävention

Teil 2  
↓  
4 Std.



**Modul 2** >> **8 Std.**

- 1. Risikoanalyse

Teil 1  
↓  
4 Std.

- 2. Schutzkonzept

Teil 2  
↓  
4 Std.

**Aufbaumodul – Intervention und Recht für Führungskräfte** >> **6 Std**

- 1. Erweitertes Recht

Teil 1  
↓  
3 Std.

- 2. Erweiterte Intervention

Teil 2  
↓  
3 Std.

